



# LA MAISON OUVERTE

Lieu d'Accueil Enfants-Parents  
de l'École des Parents d'Île-de-France

## IL ÉTAIT UNE FOIS

LA PARENTALITÉ

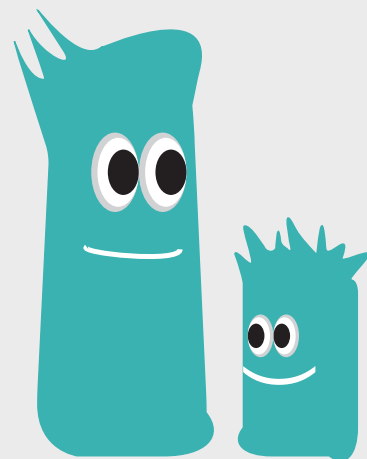
# QUOI ?



Un lieu d'accueil  
anonyme et confidentiel  
Sans rendez-vous

# POUR QUI ?

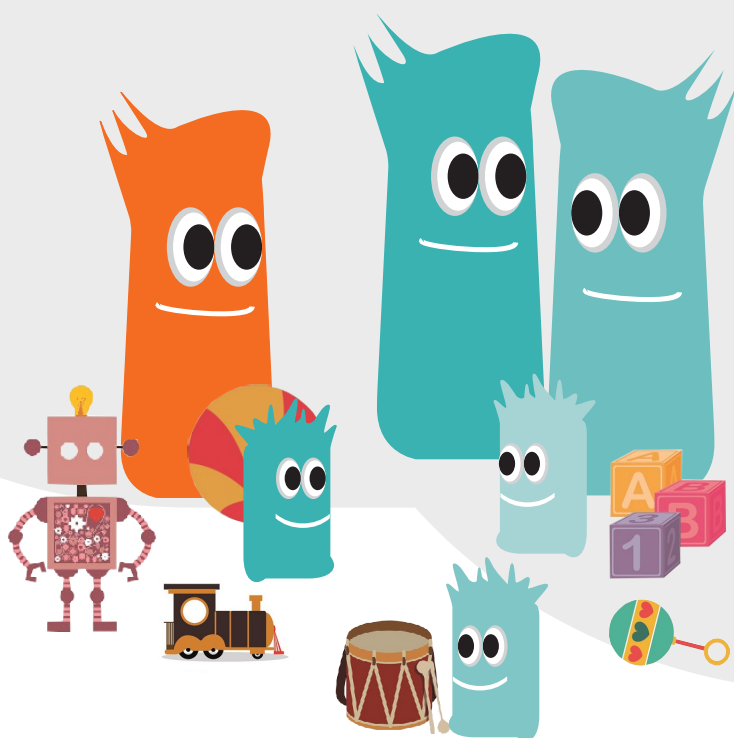
0 À 4 ANS



Le lieu d'accueil est ouvert pour les enfants de la naissance à 4 ans accompagnés d'un parent ou d'un adulte référent. Il est également ouvert aux futurs parents

# POUR QUOI ?

Un espace dédié aux rencontres, à la parole, au jeu sous le regard bienveillant des accueillant(e)s, professionnel(le)s de la petite enfance, à l'écoute de vos interrogations et éventuelles préoccupations





où ?

THÈME

**LA MAISON OUVERTE**

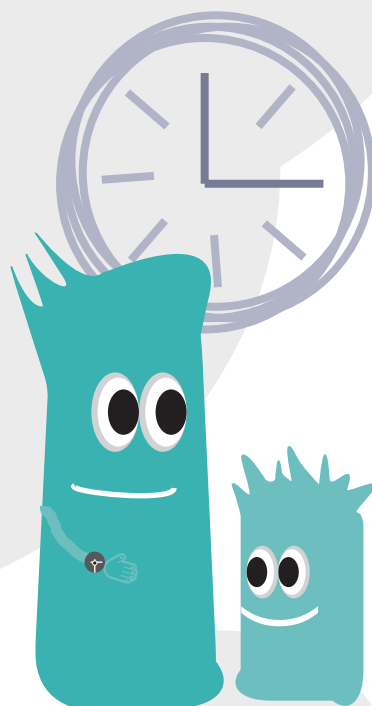
164, boulevard Voltaire  
75011 PARIS

Métro : Ligne 9  
Station : Charonne  
Sortie : rue Gobert

QUAND ?

Mardi et Samedi toute la journée  
9h - 12h et 13h30 - 18h

Mercredi, jeudi et vendredi  
13h30 - 18h





## LA MAISON OUVERTE

164, boulevard Voltaire - 75011 PARIS

Lieu d'Accueil Enfants-Parents de  
L'ÉCOLE DES PARENTS ET DES ÉDUCATEURS D'ÎLE-DE-FRANCE

E-mail : [laep@epe-idf.com](mailto:laep@epe-idf.com)  
Site internet : [www.epe-idf.com](http://www.epe-idf.com)

**01 44 93 13 44**

