



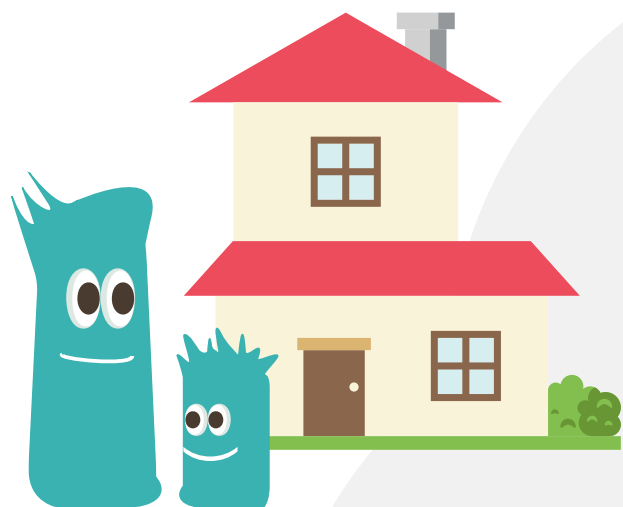
CESTRON

Lieu d'Accueil Enfants-Parents
de l'École des Parents d'Île-de-France

IL ÉTAIT UNE FOIS...

LA PARENTALITÉ !

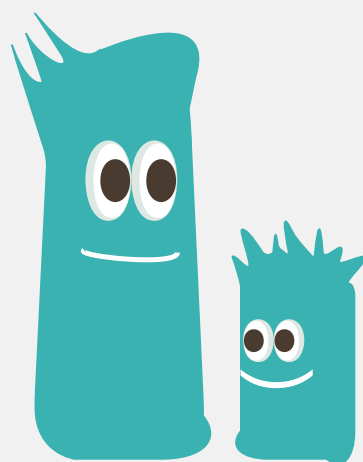
QUOI ?



Un lieu d'accueil
anonyme et confidentiel
Sans rendez-vous

POUR QUI ?

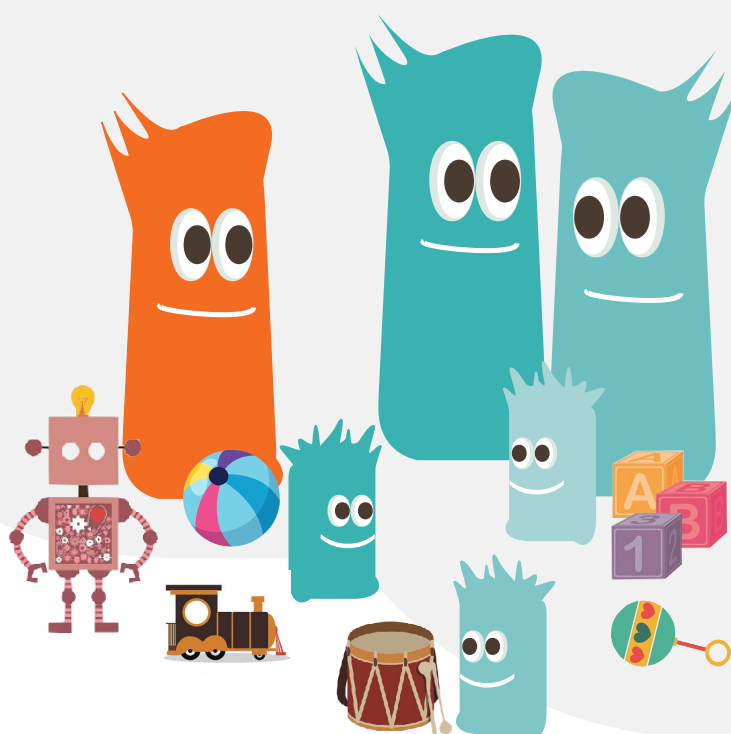
0 À 4 ANS



Le lieu d'accueil est ouvert pour les enfants de la naissance à 4 ans accompagnés d'un parent ou d'un adulte référent. Il est également ouvert aux futurs parents

POUR QUOI ?

Un espace dédié aux rencontres, à la parole, au jeu sous le regard bienveillant des accueillant(e)s, professionnel(le)s de la petite enfance, à l'écoute de vos interrogations et éventuelles préoccupations



OÙ ?

17ÈME

CESTRON

46, rue Gilbert Cesbron
75017 PARIS

Métro : Ligne 13
Station : Porte de Clichy

QUAND ?

Le samedi, une semaine sur deux sur les créneaux horaires suivants :

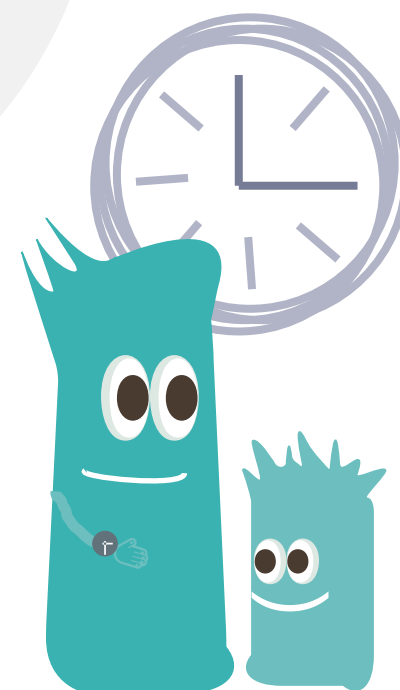
Matin : 9h-10h15 / 10h30-11h45

Après-midi : 13h30-15h30 / 15h45-17h45

Les samedi 9 et 23 janvier 2021

Les samedi 6 et 20 février 2021

Les samedi 6 et 20 mars 2021





LA MAISON OUVERTE

164, boulevard Voltaire - 75011 PARIS

LA TERRASSE

35, rue Claude Terrasse - 75016 PARIS

CESBRON

46, rue Gilbert Cesbron - 75017 PARIS

3 Lieux d'Accueil Enfants-Parents de
L'ÉCOLE DES PARENTS ET DES ÉDUCATEURS D'ÎLE-DE-FRANCE

01 44 93 13 44

E-mail : laep@epe-idf.com
Site internet : www.epe-idf.com

