



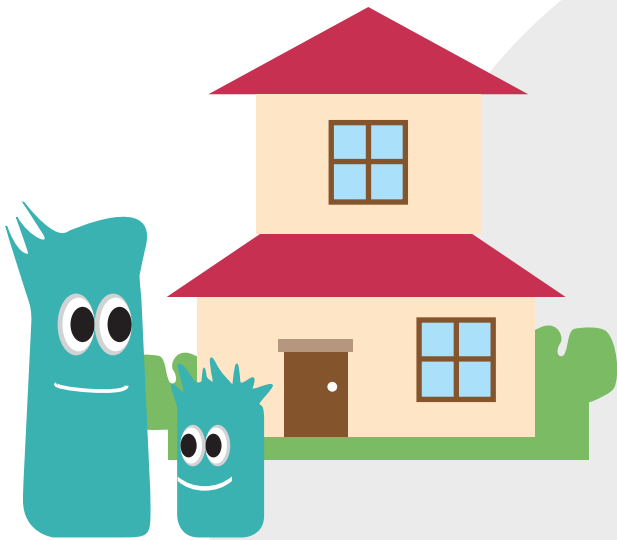
LA MAISON OUVERTE

Lieu d'Accueil Enfants-Parents
de l'École des Parents d'Île-de-France

IL ÉTAIT UNE FOIS...

LA PARENTALITÉ !

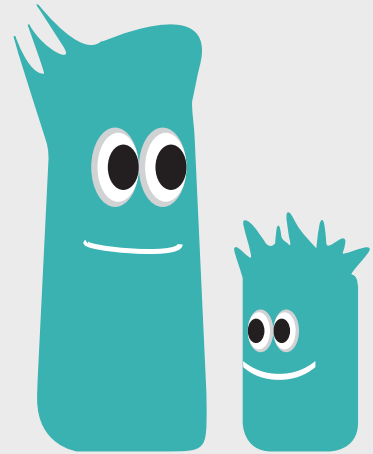
QUOI ?



Un lieu d'accueil
anonyme et confidentiel
Sans rendez-vous

POUR QUI ?

0 À 4 ANS



Le lieu d'accueil est ouvert pour les enfants de la naissance à 4 ans accompagnés d'un parent ou d'un adulte référent. Il est également ouvert aux futurs parents

POUR QUOI ?

Un espace dédié aux rencontres, à la parole, au jeu sous le regard bienveillant des accueillant(e)s, professionnel(le)s de la petite enfance, à l'écoute de vos interrogations et éventuelles préoccupations





où ?

11ÈME

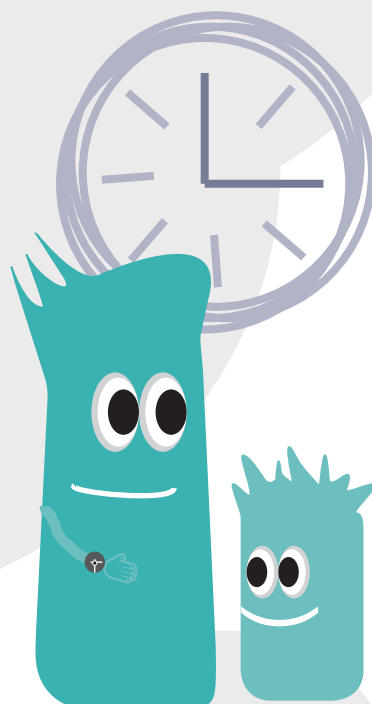
LA MAISON OUVERTE

164, boulevard Voltaire
75011 PARIS

Métro : Ligne 9
Station : Charonne
Sortie : rue Gobert

QUAND ?

Mardi et samedi de 9h à 12h et de 13h30 à 18h
Mercredi, jeudi et vendredi de 13h30 à 18h



ÉCOLE DES PARENTS ET DES ÉDUCATEURS ÎLE-DE-FRANCE

5, impasse Bon Secours - 75011 PARIS

Tél : 01 44 93 44 88

E-mail : epe@epe-idf.com

Site internet : www.epe-idf.com

LA MAISON OUVERTE

<https://parents.epe-idf.com/maison-ouverte/>
mouverte@epe-idf.com

CESBRON

<https://parents.epe-idf.com/cesbron/>

