



# CESTRON

Lieu d'Accueil Enfants-Parents  
de l'École des Parents d'Île-de-France

## IL ÉTAIT UNE FOIS...

### LA PARENTALITÉ !

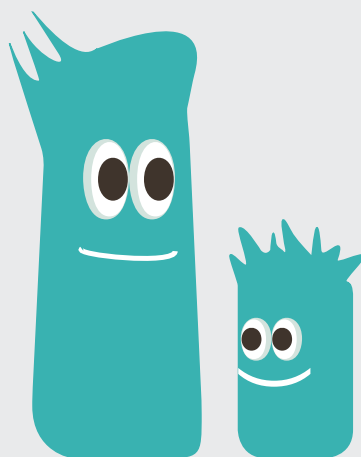
# QUOI ?



Un lieu d'accueil  
anonyme et confidentiel  
Sans rendez-vous

# POUR QUI ?

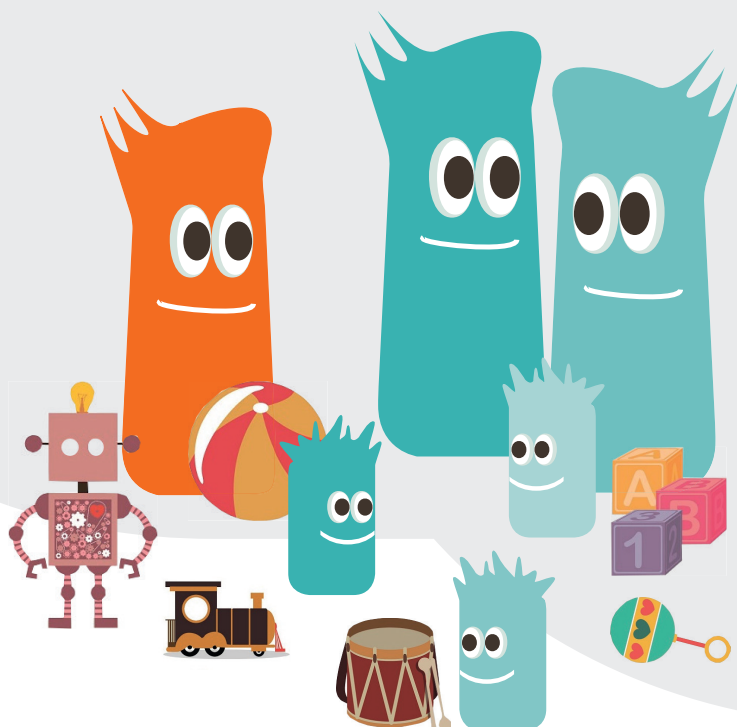
0 À 4 ANS



Le lieu d'accueil est ouvert pour les enfants de la naissance à 4 ans accompagnés d'un parent ou d'un adulte référent. Il est également ouvert aux futurs parents

# POUR QUOI ?

Un espace dédié aux rencontres, à la parole, au jeu sous le regard bienveillant des accueillant(e)s, professionnel(le)s de la petite enfance, à l'écoute de vos interrogations et éventuelles préoccupations





où ?



17ÈME

**CESBRON**

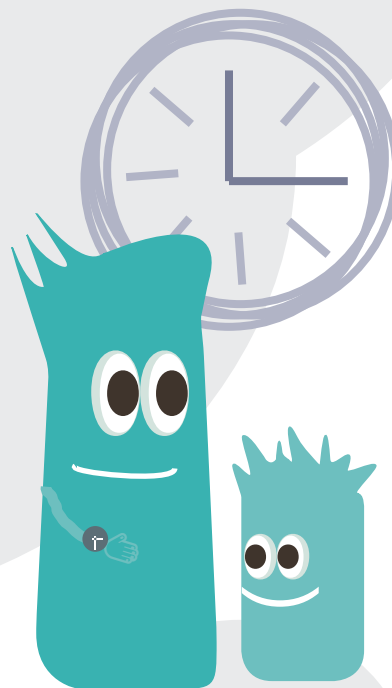
46, rue Gilbert Cesbron  
75017 PARIS

Métro : Ligne 13  
Station : Porte de Clichy



QUAND ?

Samedi de 9h à 12h et 13h30 à 18h



# ÉCOLE DES PARENTS ET DES ÉDUCATEURS ÎLE-DE-FRANCE

5, impasse Bon Secours - 75011 PARIS

Tél : 01 44 93 44 88

E-mail : [epe@epe-idf.com](mailto:epe@epe-idf.com)

Site internet : [www.epe-idf.com](http://www.epe-idf.com)

## LA MAISON OUVERTE

<https://parents.epe-idf.com/maison-ouverte/>  
[mouverte@epe-idf.com](mailto:mouverte@epe-idf.com)

## CESBRON

<https://parents.epe-idf.com/cesbron/>

